

# Neo S Ø 35mm



## Neo S idéal pour volets roulants et stores intérieurs

avec fin de course mécanique  
et double isolement.

Taille S Ø 35mm.

réglage simple des positions limites  
de montée et de descente grâce  
au fin de course mécanique

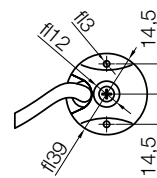
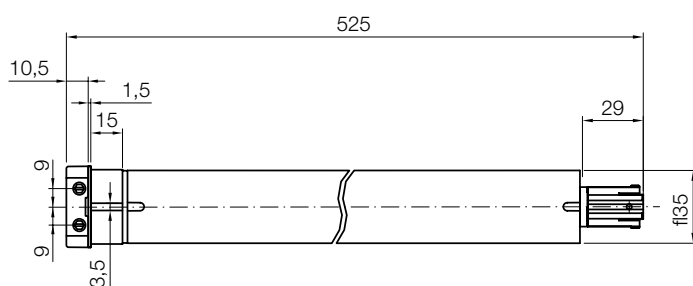
gain de temps et moins de fatigue grâce  
au double isolement : seulement trois fils  
pour l'alimentation ; le conducteur de mise  
à la terre n'est plus nécessaire

compact et silencieux

## Neo S

CODE	CHARGE	TR/MIN	COUPLE	TENSION	WATTS	AMPÈRES	TOURS FC	CÂBLE	CERTIFICATIONS
NS06000	6,5Kg	25	3Nm	230/50	115	0,50	0÷41	3mt	CE
NS11000	11Kg	25	5Nm	230/50	138	0,58	0÷41	3mt	CE
NS12000	12Kg	12	6Nm	230/50	80	0,42	0÷41	3mt	Ⓢ CE
NS18000	18Kg	12	10Nm	230/50	100	0,60	0÷41	3mt	Ⓢ CE

## Dimensions Moteurs tubulaires Neo S Ø 35mm



## Systèmes de commande idéaux pour Neo S



**Ergo** Émetteurs portables pour commander de 1 à 6 groupes d'automatismes  
Voir pages 70/72



**Plano** Émetteurs muraux par radio pour commander de 1 à 6 groupes d'automatismes  
Voir pages 64/66



**Planotime** Programmeur horaire multifonction pour 100 événements/semaine  
Voir page 68



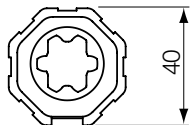
**Mindy** Logiques de commande à montage extérieur ou installation interne, avec récepteur radio intégré 433,92MHz pour les émetteurs des séries Ergo et Plano et les capteurs climatiques Volo  
Voir pages 78/82



**Volo** Capteurs Vent-Soleil-Pluie orientables, avec sensibilité variable sur plusieurs niveaux. Versions par radio ou TTBus  
Voir page 75/77

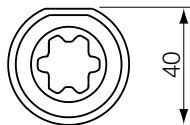
# Kits adaptateurs

Pour Neo S Ø 35mm



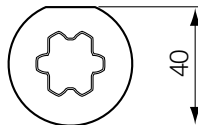
**503.04000**

Octogonal 40x0,6 Ø 40  
couronne + roue



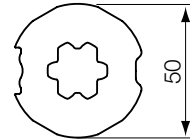
**503.24000**

Rond 40x1 Ø 40  
couronne + roue



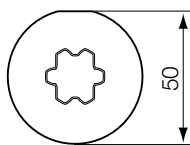
**503.24015**

Rond 40x1,5 Ø 40  
bague fileté + roue



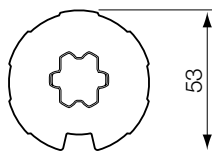
**503.15000**

Rond 50x2 avec ogive Ø 50  
couronne + roue



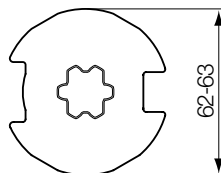
**503.25000**

Rond 50x1,5 Ø 50  
couronne + roue



**503.15300**

Rond 53x1,5 avec ogive Ø 53  
couronne + roue



**503.26200**

Rond 62-63 avec ogive Ø 62-63  
couronne + roue